

2013 ユニセフカップ 神戸バレンタイン・ラブラン

戦争、災害、貧困に苦しむ子どもたちに愛の手を!

特別協賛 

2/10 雨天決行
日

神戸ポートアイランド特設コース
ハーフマラソン・10k・ペア5k・
ファミリー3k・駅伝

~ミナト神戸のパノラマコースを駆け抜けよう!~

ハーフ、10k、駅伝のコースをリニューアル!



豪華賞品があたる抽選会!

日本ハム提供の豪華ハムセット、神戸ワイン、マラソングッズなどなど
ペア5k参加者にはさらなる特典が!

ファミリー3k親子参加がおトクです
仮装ランナー歓迎!

主催 サンケイスポーツ 産経新聞社
後援 日本ユニセフ協会 神戸市 神戸市教育委員会
神戸市スポーツ教育協会 神戸・港島自治連合協議会
ポートアイランド振興協議会 神戸ファッションタウン・ネットワーク
日医ジョギング連盟 フジサンケイ ビジネスアイ ラジオ大阪
主管 神戸市陸上競技協会

特別協賛 

協力 モロゾフ フジテレビフラーネット 海上アクセス

インターネットでも申し込めます

サンスポマラソン・ドットコム

<http://www.sanspo-marathon.com>

2013 ユニセフカップ 神戸バレンタイン・ラブラン

戦争、災害、貧困に苦しむ子どもたちに愛の手を!

特別協賛 



開催日 2013年2月10日(日)雨天決行 **開会式** 9:00~9:30 **ポートアイランド市民広場**

日本で唯一のバレンタインデーにちなんだランニング大会「2013ユニセフカップ神戸バレンタイン・ラブラン」を2月10日(日)にミナト神戸のポートアイランドで開催いたします。

冬の神戸の名物レースは1987年に誕生し、今回で27年を迎えます。種目は、手をつないでゴールする人気の男女ペア5キロをはじめ、ハーフマラソン(男子・女子)、10キロ(男子・女子)、ファミリー3キロ、駅伝(オープン・女子)の8種目。

ミナト神戸のパノラマがランナーの目の前いっぱい広がる美しい海沿いのコースを、家族や仲間と笑顔いっぱい駆け抜けて

ください。ハーフ、10キロ、駅伝は一部コースを変更いたしました。

ユニセフ(国連児童基金)の活動を支援するこの大会のテーマは「戦争、災害、貧困に苦しむ子どもたちに愛の手を!」。今回も参加料の一部はユニセフに寄付されます。

また女性には特製チョコレート、男性にはランの花がもらえる特典もすっかりおなじみになりました。

仮装ランナー(5キロ、3キロのみ)も大歓迎! 皆さんの参加をお待ちしています。

プログラム

種目	A 駅伝(オープン) (4区間)	B 女子駅伝 (4区間)	C 男子ハーフマラソン	D 女子ハーフマラソン	E 男子10キロ	F 女子10キロ	G 男女ペア5キロ	H ファミリー3キロ
距離	1区4.5km、2区~4区5.3km		21.0975km		10km		5km	3km
年齢制限	12歳以上		16歳以上		16歳以上		12歳以上	6歳以上
時間制限	公道部分を15時20分で打ち切り		2時間30分		1時間15分			
募集人数	全種目合計10,000人(先着順) ※一定の人数を超えた場合、各種目ごとに締め切る場合があります。							
ゼッケン引換受付	8:30~11:30(神戸国際展示場1号館)		8:30~各レース出発1時間前まで(神戸国際展示場1号館)					
出発点	神戸ポートアイランド・ポートピア大通り(招集はポートアイランド市民広場)							
招集時間	12:50		9:55		11:25		10:35	9:20
スタート	13:15		10:30		12:00		11:00	9:55
参加料	10,000円 (1チーム5人)		4,000円		3,500円		4,000円 (ペア1組)	★1,000円
記録	完走全チーム		完走者全員		完走者全員		上位10位	上位10位

★ファミリー3キロに親子で参加されると、参加料が2人で1,000円になります。(子供は中学生まで)

※参加料の一部をユニセフに寄付します。

高校生以上は1人1,000円必要です。ファミリー3キロは個人参加も可能です。
 ※健康な人なら誰でも参加できます。ただし、ハーフマラソンは2時間30分以内、10キロは1時間15分以内に完走可能な人に限ります。ハーフ、10キロは一部コースを変更しました。
 ※参加は1人1種目、駅伝は1人1区間に限ります。マラソンと駅伝両方には出場出来ません。申し込み後の種目変更は出来ません。また、参加料の払い戻しはしません。
 ※男女ペア5キロは、男女ペアでの申し込みが必要です。また、必ず男女同時に手をつないでゴールしてください。
 ※小・中学生の参加は保護者の承諾が必要です。
 ※駅伝は今回から「オープン(性別問わず)」と「女子」に種目分けします。コースも一部変更し、1区4.5キロ、2~4区5.3キロ、計20.4キロの駅伝となります。1チームは、交代要員を含め5人編成でお願いします。選手交代は、登録された交代選手のみ可能で、登録外の選手との交代はできません。また、登録外の選手をレースに出したチームは、失格となります。

3キロ、5キロのスターターを一般から公募

【資格】神戸市在住で、小学生以上、決定の際には必ずで参加いただける方。交通費は自己負担。
 【応募方法】はがきに、ご希望レース、〒、住所、氏名、年齢、電話番号、自己アピールと神戸への思いをテーマに100字以内のコメントを書いて、〒556-8663大阪市浪速区湊町2-1-57 サンスポマラソンクラブ内 神戸ラブラン・スターター公募係へ。
 【締切】1月15日必着。
 【発表】コメントなどを参考に主催者で考査、インターネット(sanspo-marathon.com)で発表。

申込み方法

インターネット申込 サンスポマラソン・ドットコム
<http://www.sanspo-marathon.com>
 ※上記アドレスよりアクセスできます。※別途手数料が必要です。

▶ **※参加料の支払が完了した時点で申込完了となります。**

郵送申込 申込書と参加料を一緒にお送り下さい。

※申込書と参加料がともに確認できて申込完了となります。

支払方法

- ① 銀行・コンビニATM
- ② 現金書留
- ③ 郵便小為替

三菱東京UFJ銀行 堂島支店
 ④ 5288023 サンスポ事業部
 ※ATMのご利用明細のコピー(振込日、ご依頼人、振込金額のわかるもの)を同封してください。

郵送先 〒556-8663 大阪市浪速区湊町2-1-57
 サンスポマラソンクラブ内 神戸バレンタイン・ラブラン係

※参加申し込みは1人1種目に限ります。※申し込み後の種目変更はできません。※参加料の払い戻しはしません。

問い合わせ サンスポマラソンクラブ内 神戸バレンタイン・ラブラン係
 〒556-8663 大阪市浪速区湊町2丁目1-57
 ☎06-6633-5833

※土日祝休日、年末年始を除く10~17時まで

申込書の持参は受け付けておりません。

大会要項

※よくお読み下さい

- 募集人数** 10,000人(全種目合計)
(**先着順**。締切日前であっても定員になり次第締め切ります。)
※レースの安全運営上、一定の人数を超えた場合、各種目ごとに締め切る場合があります。
- 資格** 健康な人なら誰でも参加できます。ただし、ハーフマラソンは2時間30分以内、10キロは1時間15分以内に完走可能な人に限ります。
- 受付交通** 神戸国際展示場1号館(ポートライナー市民広場駅下車すぐ)
会場へは、神戸・三宮からはポートライナー等の公共交通機関をご利用下さい。当日は混雑が予想されますのでお早めにお越し下さい。
- 駐車場** 会場周辺に参加者用の駐車場はございません。レースへの参加や応援・観戦には、マイカーでの来場はご遠慮下さい。
- 更衣手荷物** 神戸国際展示場1号館に更衣場所を用意します。
神戸国際展示場1号館に手荷物置場を設けます。ただし、貴重品、自転車はお断わりします。また、身のまわり品の盗難、紛失、事故などについて、主催者と関係団体は一切責任を負いません。
- 出発点** ポートアイランド・ポートピア大通り
(招集はポートアイランド・市民広場)
- ゴール中継点記録** ポートアイランド・市民広場
駅伝の中継点は、市民広場
ハーフマラソン、10キロは完走者全員の記録と順位、駅伝はチームの記録と順位をチップでとり、後日記録証を郵送。
※sanspo-marathon.comでも完走証が印刷できます。
男女ベア5キロとファミリー3キロの記録と順位は上位のみ。タイムはゴール地点の計時器を参考にして下さい。ゴール後は係員の指示に従って下さい。
- 表彰参加賞** 全種目1位から10位まで賞品。
参加者全員に記念品と飲み物を提供。また、バレンタインデーにちなみ、記念チョコレートを女性参加者に、男性参加者にランの花をプレゼントします。(ゼッケンについている引換券を引換テントに持参して下さい。)
- 抽選会重要** 全参加者を対象に、豪華賞品の当たるお楽しみ抽選会を行います。
参加者は健康に十分注意し、大会前に必ず医師の診断を受け、その結果に従って下さい。無理な出場は避け、本人の責任において参加して下さい。また、途中で体調に異常を感じた場合、すみやかに棄権し、大会係員に連絡をお願いします。

- 注意** 地震、風水害、事故、伝染病など、参加者の安全上、大会開催が不可能な場合は、必要経費を差し引いて残額をユニセフに寄付し、参加料は返金いたしません。参加定員が超過した結果、出場できない申込み者に対しては、返金にかかる経費を引いた額を郵便小為替で返金します。それ以外の払い戻しはしません。
●代理出場は禁止。違反者は失格、表彰対象にもなりません。
●公道上の走行については全種目とも、競技運営上、極端におそいランナーは交通に支障が出るため、その場で競技を打ち切っていただく場合があります。(駅伝は公道部分を15時20分で打ち切り)
●大会6日前までに参加証が未着の場合、☎06-6633-5833に連絡のうえ(土日祝休日を除く)、当日、受付のゼッケン再発行所にお越しください。
- 免責** 主催、後援、主管、特別協賛、協賛、協力、運営協力の各団体および支援グループは参加者に対し、大会前後、レース中の事故には応急手当て以上の責任を負いません。この点を承知のうえで参加し、安全かつ楽しく走って下さい。
- 肖像権他** ●本大会で撮影した写真などを、主催以下関係各団体がそれぞれ発行する新聞、広報誌の記事や広告、ホームページ、または放送に使用する場合がございまして、あらかじめご了承下さい。
●上位入賞者のお名前等を新聞紙面等に掲載します。
●記入いただいた個人情報に関しては、弊社主催後援マラソン大会の案内等を送付する場合があります。

マナーキャンペーン

- 飲酒運転は絶対にお止めください。
- ごみは持ち帰りましょう。
- 喫煙マナーを守りましょう。

レース当日の12時5分よりステージ前で駅伝監督会議を行いますので、代表者は必ず出席して下さい。

駅伝参加者は、各チームでタスキをご用意ください。サイズは1.6m~1.8m、幅6cm。色は問いませんが、無地に限りません。
※タスキ無しの参加は認めません。なお当日現地でも1本1,000円にて販売しております。また、メンバー全員に大会要項を読んでいただくよう、お願いします。事故防止のためにも、ご留意下さい。

※仮装ランナー歓迎!(5キロ、3キロ)ただし、前方の視界を著しくささげるような仮装はお控えください。

個人情報について 主催者は、個人情報の保護に関する法律及び関連法令等を厳守し、主催者の個人情報保護方針に基づき、個人情報を取り扱います。大会参加者へのサービス向上を目的とし、参加案内、記録通知、関連情報の通知、次回大会の案内、大会協賛・協力・関係各団体からのサービスの提供、記録発表(新聞・プログラム・ホームページ等掲載)に利用いたします。また、委託先から申込内容に関する確認連絡をする場合があります。以上を了解の上、お申し込み下さい。

申込み注意事項

- 申込締切** **1月15日(火)必着**
- ※インターネット締切日は関係HPでご確認ください。
- ※締切日前であっても定員になり次第締め切ります。
- ※定員をオーバーし、期日前に締め切った時点でこの申込書は無効となります。

ナンバーカードについて

ゼッケン番号を記載した参加証はがきは、すべての申込締切後の1月末に一斉発送します。(ハーフ、10kmのゼッケン番号は自己予想タイムを参考のうえ、発行します。)

切り取って下さい

2013神戸バレンタイン・ラブラン

男女駅伝 参加申込書

※大会要項をよく読んで、お申し込み下さい。

A) 駅伝(オープン)
B) 女子駅伝
(お申込みは1人1種目に限ります。出場希望種目に○をつだけ入れて下さい。)

※送金方法に○を入れ、申込書と一緒に送ってください。(ATMの場合はご利用明細のコピーを同封)

1) ATM
2) 現金書留
3) 郵便小為替

免責 主催、後援、主管、特別協賛、協賛、協力、運営協力の各団体は、参加者に対し、応急手当て以上の責任を負わない。その点を了解し、本人の責任において参加することを誓う。また参加者に小中学生が含まれる場合、代表者が必ずチームを引率し、選手健康管理に細心の注意を払い、代表者の責任のもとに参加します。参加者全員および保護者全員を代表して署名捺印します。

ゼッケンナンバー

チーム名
12文字以内

代表者名(未成年は不可)
ふりがな

氏名 年齢

住所 〒 -

連絡電話番号()

	氏名	ふりがな	年齢	性別	職業(学校名)	電話番号
1区(4.5km)						
2区(5.3km)						
3区(5.3km)						
4区(5.3km)						
補欠						

※住所・氏名等はわかりやすく書いて下さい。 ※1人1区間に限ります。また、登録外の選手との交代は出来ません。参加賞は5人分あります。

切取のラインです

神戸バレンタイン・ラランコース図

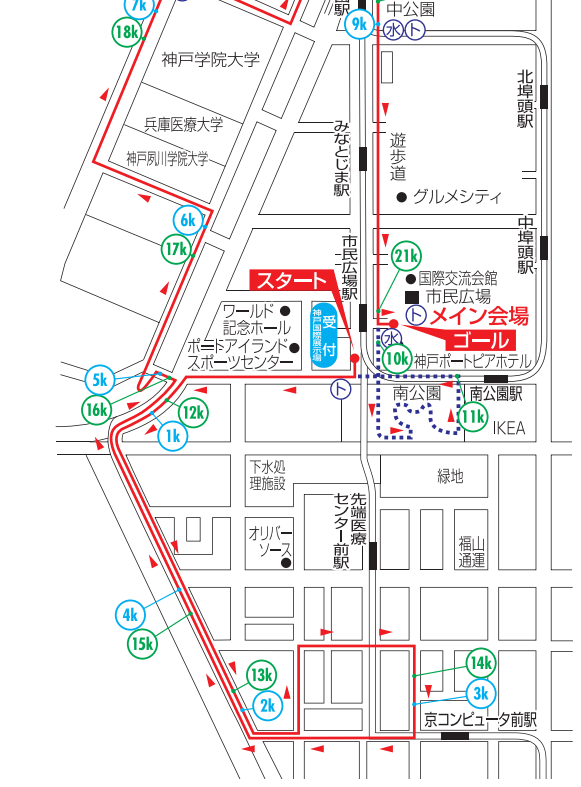
※選手受付は全種目とも神戸国際展示場1号館（ポートライナー市民広場駅下車）で行います。
 ※コース上に一部工事で狭くなっている場所があります。ご注意ください。
 ※ハーフ、10キロ、駅伝は前回とコースを変更しました。その他工事等の都合により一部コースを変更する場合があります。これに伴い、距離が変更になる場合があります。あらかじめご了承ください。

※コースを変更しました。

◆男女ハーフマラソン (2周) 21,0975km

..... ハーフのみ

- キロ表示
 1k~9k ハーフ・10キロ共通
 10k~21k ハーフ2周目
- 水 給水
 トイレ



◆ファミリー3キロ

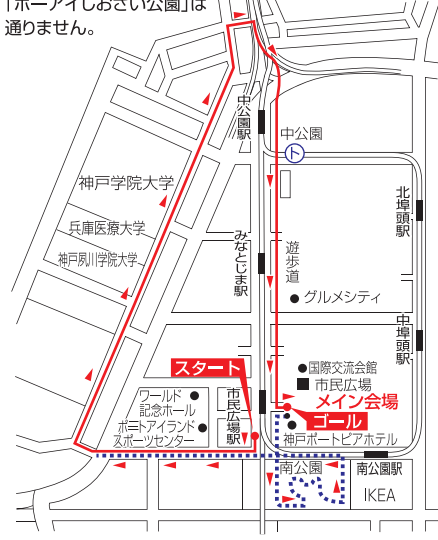
「ポーアイしおさい公園」は通りません。



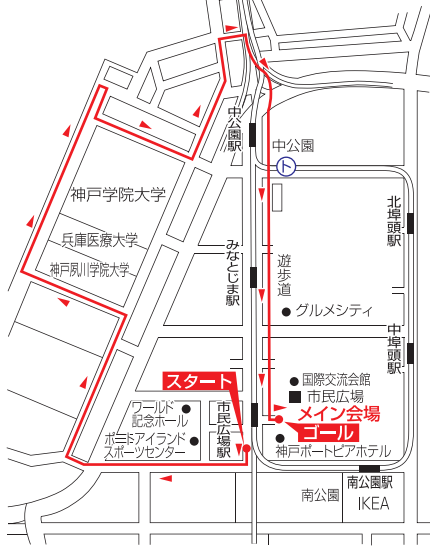
※コースを変更しました。

◆駅伝 1区4.5キロ(実線) 2区~4区5.3キロ(一部点線)

「ポーアイしおさい公園」は通りません。



◆男女ペア5キロ



※コース等に変更があった場合は、大会ホームページでお知らせします。
 詳しくはサンスポマラソン・ドットコム <http://www.sanspo-marathon.com>へ

※当日、開催の有無等のお知らせはサンスポアナウンス・ドットコムでご案内します。

サンスポアナウンス・ドットコム

◆注意事項◆

- 1) 当日、体調の悪い方は参加をご遠慮下さい。またレース途中、体調に異常を感じた場合はすみやかに棄権し、大会係員に連絡して下さい。
- 2) 代理出場は一切お断りします。代理出場者がレース中に負った事故、負傷等について、大会関係各団体は、一切責任をもちません。また、失格とし、表彰対象にもなりません。
- 3) 主催者、および各関連団体は、参加者に対し応急手当て以外の責任を一切負いません。健康とけがの防止に留意し、各自の責任において参加して下さい。
- 4) 大会要項をよく読んで了解の上、ご参加下さい。
- 5) 飲酒運転は絶対にお止め下さい。 6) ごみは持ち帰りましょう。

ランナーの皆様へ

神戸バレンタイン・ラランでは安全なマラソン大会を目指しています。事故を防止するため、下記の自己診断チェックを行って下さい。

- ① 今までに、「心臓に問題があるから医師に許可された運動以外は行ってはいけない」と医師に言われたことがありますか？
- ② 運動中に胸の痛みを感じますか？
- ③ めまいのためにふらついたり、気を失ったことがありますか？
- ④ 現在、血圧や心臓のお薬を飲んでいますか？
- ⑤ 運動で悪くなるような骨や関節の問題がありますか？
- ⑥ 上記の質問のほかに運動できない理由が何かありますか？

※上記の質問の中で1つでも「はい」があった場合や65歳以上で運動に慣れていない方はマラソンを始める前に医師とご相談下さい。
 (日本臨床スポーツ医学会編)

切り取って下さい

2013神戸バレンタイン・ララン

ロードレース

参加申込書

※大会要項をよく読んで、お申し込み下さい。

免責 主催、後援、主管、特別協賛、協賛、協力、運営協力の各団体は、参加者に対し、応急手当以上の責任を負わない。その点を了解し、本人の責任において参加することを誓う。

- C) 男子ハーフマラソン
 D) 女子ハーフマラソン
 E) 男子10キロ
 F) 女子10キロ
 G) 男女ペア5キロ
 H) ファミリー3キロ

(お申込みは1人1種目に限ります。出場希望種目に○を一つだけ入れて下さい。)
 申込書は1人1枚が必要です。ただしペア5kmと、ファミリー3kmで親子参加される際は、1枚で2人お申し込みいただけます。

※送金方法に○を入れ、申込書と一緒に送ってください。(ATMの場合はご利用明細のコピーを同封)

- 1) ATM
 2) 現金書留
 3) 郵便小為替

ゼッケンナンバー				この欄は記入しないでください				※ペア5kmの、ペアの方の氏名、住所等を下欄に記入してください。			
ふりがな	性別	生年月日	年齢	ふりがな	性別	生年月日	年齢				
氏名	男女	西暦 年 月 日		氏名	男女	西暦 年 月 日					
住所 〒				住所 〒							
連絡電話番号	() - () - ()			連絡電話番号	職業(会社名)または学校名						
職業(会社名)または学校名	自己予想タイム (ハーフ、10km) 時間 分			※備考							
※ファミリー3kmの親子参加のお子さまについてを下欄に記入してください。				<input type="checkbox"/> ファミリー3km親子参加の方もご記入ください。参加者が小中学生のとき、保護者は必ず下欄に記名、捺印して下さい。保護者として、上記レースに左記の者を参加させることを承諾します。会場への引率等は、当方で責任をもって行います。 平成 年 月 日							
ゼッケンナンバー				この欄は記入しないでください							
ふりがな	性別	生年月日	年齢	保護者名							
氏名	男女	西暦 年 月 日		続柄							

切り取って下さい