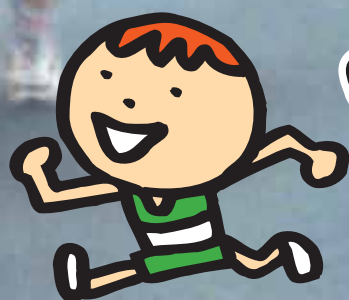


募集定員
各4,000名



北近畿豊岡自動車道 和田山八鹿道路 イベント

YABU 2012

マラソン & フェスティバル



北近畿豊岡自動車道 和田山八鹿道路
開通前に走れるのはこの日だけ!



ファミリーウォーキング
全線往復(約26km)マラソン

日程 / 2012年 **11月10日(土)・11日(日)**

← フェスティバル →

場所 / 北近畿豊岡自動車道 和田山八鹿道路 並びに 八鹿氷ノ山IC周辺
(兵庫県 養父市)

競技種目 / ○全線往復(約26km)マラソン部門
○ファミリーウォーキング部門



YABU2012マラソン

検索

<http://www.e-marathon.jp/yabu/>



大会要項

※よくお読みください

定員 26kmマラソンで先着4,000人、ファミリーウォーキングで先着4,000人 定員になり次第締切りますので締切日が早まる場合があります。
※参加申込状況はsanspo-marathon.comでご確認ください。

資格 健康な人なら誰でも参加できます。ただし、全線26kmマラソンは3時間30分以内・ファミリーウォーキングは4時間以内に完走可能な人に限ります。未成年は保護者の承諾が必要です。

受付 北近畿自動車道、和田山八鹿道路で午前8時からレースのスタート1時間前までナンバーカードの引換受付を行います。

駐車場 駐車場のスペースには限りがあります、レースへの参加や応援・観戦には、シャトルバス並びに公共交通機関をご利用下さい。

更衣 会場内に簡易更衣場所を用意しています。

手荷物 参加者には自主管理手荷物置場を用意します。大変混雑しますので、係員の指示に従って下さい。貴重品、自転車等のお預かりもできません。紛失、事故、盗難などについて、主催者と関係各団体は責任を負いません。

招集 26kmマラソンはスタート15分前にお集まりください。また、ファミリーウォーキングは11時までにスタートして下さい。決められた時刻を過ぎますとご参加いただくことができません。

関門 26kmマラソンでは、交通の準備、競技運営上の理由により、10km地点で午後0時、15km地点で午後0時45分、20kmで午後1時30分の関門を設けます。関門を通過できない場合は、競技を中止していただきます。

記録 26kmマラソンは完走者全員の記録をとり、記録証を完走者全員にお渡しします。(当日予定)
※完走証はsanspo-marathon.comでも印刷できます。
タイムはゴール地点の計時器を参考にして下さい。

表彰 男子、女子別に1位～6位まで賞品。また、遠来賞、敢闘賞のほか特別賞も予定しています。

記念品 参加者には記念品等を提供。

重要 参加者は健康に十分注意し、大会前に必ず医師の診断を受け、その結果に従って下さい。無理な出場は避け、本人の責任において参加して下さい。また、途中で体調に異常を感じた場合には、すみやかに棄権し、大会係員に連絡をお願いします。
●身体障害の方は必ずその旨をお書き添え下さい。
コースには一部狭い所やトンネルがありますので、十分ご注意ください。伴走者は、伴走ゼッケンを各自用意し、表に氏名、住所、連絡先を記入し、自己の責任において参加してください。なお、伴走者用のビブスを用意しておりますので、必要な方は大会本部までお申し出ください。

注意 災害、事故、伝染病など参加者の安全上、大会開催が不可能な場合でも参加料は返金いたしません。参加定員が超過した場合には、出場できないお申込み者に対して、返金にかかる経費を引いた額を郵便小為替で返金します。それ以外の払い戻しはしません。
●代理出場は禁止。違反者は失格、表彰対象にもなりません。
※本イベントで撮影した写真などを、主催以下関係各団体がそれぞれ発行する新聞、ホームページ、広報誌の記事や広告、または放送に使用する場合がございますので、あらかじめご了承下さい。

免責 主催、後援、主管、特別協賛、協賛、協力の各団体および支援グループは参加者に対し、大会前後及びレース中の事故には応急手当以上の責任を負いません。この点を承知のうえで参加し、安全かつ楽しく走って下さい。

大会ボランティア募集中!!

詳しくは大会事務局まで

北近畿豊岡自動車道 和田山八鹿道路 開通前に走れるのはこの日だけ!



◆注意事項◆

- 1) 当日、体調の悪い方は参加をご遠慮下さい。またレース途中、体調に異常を感じた場合はすみやかに棄権し、大会係員に連絡して下さい。
- 2) 代理出場は一切お断りします。代理出場者がレース中に負った事故、負傷等について、大会関係各団体は、一切責任をもちません。また、失格とし、表彰対象にもなりません。
- 3) 主催者、および各関連団体は、参加者に対し応急手当以外の責任は一切負いません。健康とけがの防止に留意し、各自の責任において参加して下さい。
- 4) 大会要項をよく読んで了解の上、ご参加下さい。
- 5) 飲酒運転は絶対にお止めください。
- 6) ごみは持ち帰りましょう。
- 7) 喫煙マナーを守りましょう。

切り取って下さい

全線26kmマラソンの部 申込書

北近畿豊岡自動車道 和田山八鹿道路イベント

※代金の払込みが済んだ方は、払込日をご記入の上、この申込書を忘れずに大会事務局まで送付して下さい。

※大会要項をよく読んで、お申し込み下さい。
申込書は1人1枚が必要です。(コピー可)

※送金方法に○を入れ、申し込み書と一緒に送ってください。
(ATMの場合はご利用明細のコピーを同封)

1) 銀行のATM 2) 現金書留 3) 郵便小為替

☑参加者が未成年のとき、保護者は必ず下欄に記名、捺印して下さい。
保護者として、全線(26km)マラソンに右記の者を参加させることを承諾します。会場への引率等は、ご自分で責任をもって行います。

保護者名

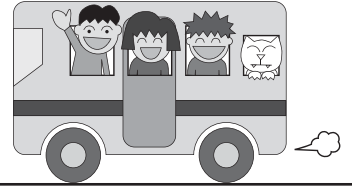
① 続柄

ゼッケン ナンバー	この欄は記入しないでください			
ふりがな	性別	生年月日	年齢	
氏名 NAME	A. 男子 B. 女子	西暦 年 月 日	①	
住所 Address	〒□□□□-□□□□			
連絡 電話番号	() -			
職業(会社名) または学校名	自己 予想 タイム	時間	分	

免責 主催、後援、主管、特別協賛、協賛、協力、運営協力の各団体は、参加者に対し、応急手当以上の責任を負わない。その点を了解し、本人の責任において参加することを誓う。

駐車場ならびにシャトルバスの運行

- JR八鹿駅及び指定駐車場から大会会場までシャトルバスを運行します(無料)。停車場、時刻等は11月初旬に送付する参加通知または大会H.P.でご確認ください。
- シャトルバスや駐車場の混雑も予想されますので、なるべく公共交通機関を利用頂るか、お車に乗り合わせの上、ご来場ください。

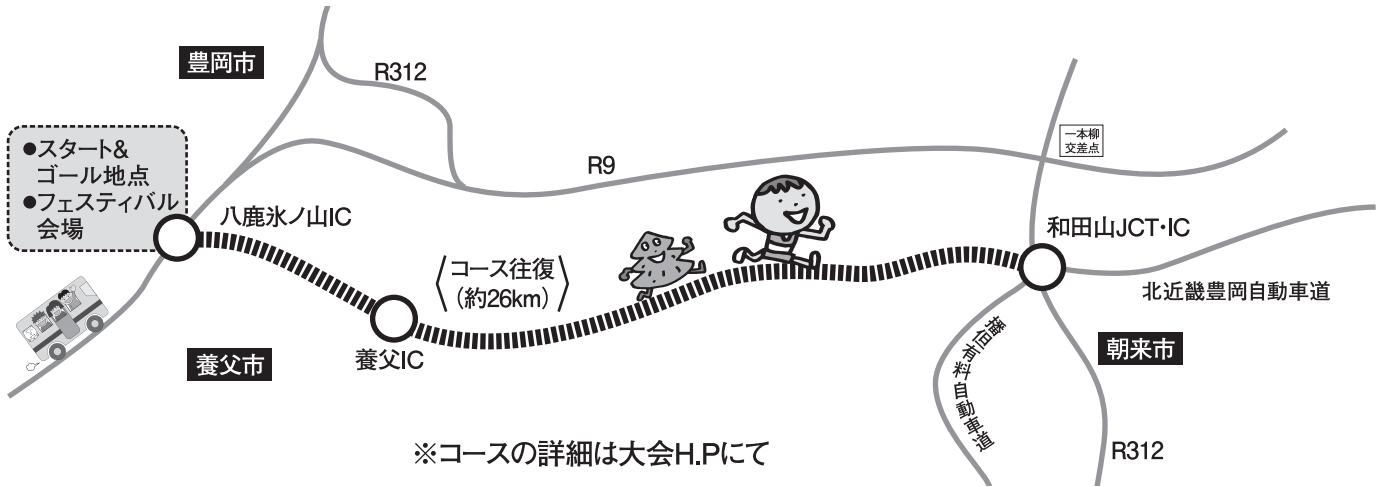


宿泊

- ご予約のお問い合わせに関しては大会事務局では受付いたしません。
 - 全但バス株式会社 〒667-0021 兵庫県養父市八鹿町八鹿113-1 TEL.079-662-2131 FAX.079-662-4180
 - 株式会社ドリーム観光サービス(兵庫北営業所) 〒667-0022 兵庫県養父市八鹿町下網場432-1 TEL.079-662-6281(代) FAX.079-662-6284
 - (株)スカイウェイ やぶ営業所 〒667-0115 兵庫県養父市上箇182番地 TEL.079-664-2552(代) FAX.079-664-2553 E-Mail skyway-yabu@vc.inaker.or.jp

コース (26kmマラソン／ファミリーウォーキング)

- 八鹿氷ノ山ICから和田山JCT・IC付近の折り返し(全線約26km)の予定です。 ●全線の中でトンネルが5ヶ所あります。 ●トンネル区間合計約8kmとなっています。
- コース内はエントリーをされた方のみ入場できます。(応援者・一般者はいれません。) ●コース状況は大会H.P.でお知らせいたします。



誓約事項 次の誓約事項に同意の上、お申込み下さい。

- 募集定員は先着順とし、定員になり次第、申込みを締切ります。以降の申込者には、支払われた参加料から返金に要する経費を差し引いた金額を申込期間終了後に郵便小為替により返金いたします。
- 年齢、性別等の虚偽申告、申込本人以外の代理出走や権利譲渡(不正出場)及び伴走(ただし、障害者伴走は別とする)は一切認めません。個人もしくは団体での不正出場が認められた場合は、出場が取り消されます。
- 自己の都合による申込手続後の内容変更、修正、キャンセルはできません。
- 定員超過の場合を除き、過剰入金、重複入金又は、上記2・3に該当する場合の返金はいりません。また、主催者の責任によらない事由で大会を中止した場合、参加料等の返金は一切行いません。
- 未成年の大会参加には保護者の同意が必要です。
- 大会参加に際しては、十分にトレーニングを行い、事前に健康診断を受診するなど、体調には万全の配慮をした上で参加して下さい。大会開催中、主催者が競技続行に支障があると判断した場合は、主催者の競技中止勧告に即刻従って下さい。
- 主催者は、疾病、その他の事故に際し応急処置は行いますが、その後の責任は一切負いません。
- 主催者は、大会中の紛失・盗難・事故について一切の責任を負いません。
- 大会開催中の映像、写真、記事、記録等のテレビ、新聞、雑誌、インターネット等への掲載権は主催者に属します。
- 上記のほか、大会に関する事項については、大会主催者の指示に従って下さい。

個人情報の取り扱いについて

主催者は、個人情報の重要性を認識し、個人情報保護に関する法律及び関係法令等を守り、個人情報を取り扱います。大会参加者へのサービス向上を目的とし、大会協賛・協力・関係団体からのサービスの提供、記録発表(ランキング等)に利用します。また、主催者及び委託先から申込内容に関する確認連絡をさせていただくことがあります。

申込みに関する注意事項

- 申込みの際には、本要項の記載事項をよくお読み下さい。
- 申込期間外の申込みは無効となり、その際に支払われた参加料は返金いたしませんので、必ず期間内にお申込み下さい。
- 申込時の所属クラブや団体名について、広報・宣伝を目的とした名称や、公序良俗に反する名称などで主催者が適切ではないと判断したものは削除する場合があります。なお、2文字を越える名称を記入された場合は、主催者側で一分削除・変更します。
- インターネットと郵便振替など、同一人物による複数の申込方法による重複申込は、主催者判断により無効とさせていただきますのでご注意ください。

記録はランナースチップを採用

走者の皆様のタイム計測をより早く、正確にするためにランナースチップ(Runners Chipロゴ)システムを導入します。ランナースチップを装備しないと記録が計測できませんので、必ずランナースチップが付いたゼッケンを装着して下さい。不参加、途中棄権の方はランナースチップを持ち帰らずに受付に返却して下さい。紛失したり返却なき場合は、実費(2,100円)をご負担いただきます。

エントリーの 問い合わせは	サンスポマラソンクラブ内 養父マラソン&フェスティバル 係 〒556-8663 大阪市浪速区湊町 2-1-57 TEL.06-6633-5833 (土日祝休日除く、10~17時)
大会に関する 問い合わせは	北近畿豊岡自動車道 和田山八鹿道路イベント 事務局 〒667-0021 兵庫県養父市八鹿町八鹿 1219-5 ショッピングタウンペア 2F TEL.079-662-6255 FAX.079-662-6256 mail: office-y@fureai-net.tv 【養父市 産業環境部商工観光課】 〒667-0198 兵庫県養父市広谷 250-1 TEL.079-664-0285 FAX.079-664-2528

やぶ すみがとれたら ぶらりと養父へ

マラソン&ファミリーウォーキングと
あわせてお楽しみください。



谷も、沢も、森も、畑も、草原も…
養父には、澄み切った爽やかな風が吹き渡っています。
四季折々に出会う「風の標」をお楽しみください、

やぶ市観光協会 079-664-1555
<http://www.yabu-kankou.jp>



妙見山 名草神社 三重塔

名草神社の三重塔は、出雲大社の大改修にあたり妙見杉を提供したお礼に、寛文5年(1665年)に出雲大社にあった三重塔を贈られたものです。塔の高さは約23メートル、室町時代の建築物で国指定重要文化財です。境内には今も樹齢250年から400年とされる妙見杉の巨木が繁っています。



養父神社

天平9年(737)にはすでに古文書に名を残し、但馬5社のひとつに数えられる神社で、古くから「養父の明神さん」と呼ばれ、農業の神として地元の人に親しまれてきました。また、農耕に必要な牛の売買が養父神社の管理下にあったことから、牛の神様もお祀りしています。土地の人からの信仰があついで田舎の神社らしく、境内はひっそりとした静けさに満ちています。初詣には市内はもちろん、但馬一円から参拝に多くの人を訪れます。また、兵庫県下でも有数の紅葉の名所としても有名です。



天滝・天滝渓谷

まさに天から降ってくるかのように水が流れ落ちる姿は圧巻です。落差98メートル、兵庫県内一の落差を誇り、「日本の滝100選」に選ばれています。また、天滝までの渓谷には夫婦滝、鼓ヶ滝、糸滝など多くの滝群があり、四季折々美しい表情を見せます。「森林浴の森100選」「兵庫県森林浴場50選」にも指定。登山コースとしても人気を集めています。



木彫展示館

築120余年の診療所だった民家を再生させた空間に、木彫フォーカートの作品の数々を展示し、おそらく全国で唯一の展示館です。館内には全国公募展「木彫フォーカートおおや」の第1回(平成6年・1994年)からのグランプリ作品などを常設展示しています。ノミや彫刻刀を使い、木の塊から削り出すことでようやく生まれる作品の魅力や、ぜひ感じていただきたい展示館です。



氷ノ山

標高1510メートルと兵庫県下一の高さを誇る山。天然記念物のイヌワシが生息し、人の手がかかっている太古からの自然が残る山。杉やブナの原生林はまさに原始の世界。新緑、紅葉と四季折々に変わる美しい姿は、絶好の登山コースとして親しまれています。



棚田

水田が幾重にも連なる棚田の風景。

「夢 元気 ふれあいフェスティバル」2012年11/10(土)・11/11(日)

まちは劇場 道は舞台

会場全体が老若男女だれもが楽しめる
そして参加性に満ち溢れたイベントでいっぱい

養父市エンターテイメント大集合

歌、ダンス、パフォーマンスなど
お楽しみなプログラムがいっぱい。

同日開催



ご当地グルメ & 物産テント市

地域の素材を使った但馬内料理や
B級グルメなど、ご当地グルメの大集合



ちびっこワンダーランド

オリジナリティ溢れる多彩なゲームコーナーから、
子どもたちが元気いっぱい遊べるスポーツゲームコーナー。
さらには高速三輪車レースなどなど、
楽しさ満点の空間を演出します。
家族みんなでチャレンジ! 親子の絆も深まります。

※イベント内容は変更になる場合があります。イラストはイメージです。

大道芸フェスティバル

世界No.1の
一流パフォーマーによるショー。
会場全体で繰り広げられる道が舞台
「爆笑ふれあい劇場」



主催

北近畿豊岡自動車道開通記念 養父市実行委員会

後援

兵庫県但馬県民局／夢但馬2014推進協議会／サンケイスポーツ／産経新聞社
 公益社団法人 養父市シルバー人材センター／公益社団法人 兵庫県シルバー人材センター協会／道の駅ようか但馬蔵
 道の駅但馬楽座／道の駅但馬のまほろば／国土交通省近畿地方整備局豊岡河川国道事務所 (2012.7.27現在)

事務局

【NPO法人 市民オフィスやぶ】 〒667-0021 兵庫県養父市八鹿町八鹿1219-5 ショッピングタウンペア 2F
 TEL.079-662-6255 FAX.079-662-6256
 【養父市 産業環境部商工観光課】 〒667-0198 兵庫県養父市広谷250-1 TEL079-664-0285 FAX079-664-2528

エントリーのお問い合わせ

〒556-8663 大阪市浪速区湊町2-1-57
 サンスポマラソンクラブ内 養父マラソン&フェスティバル 係 TEL.06-6633-5833(土日祝休日除く、10~17時)

大会会場までのアクセス情報

お車で

※大会当日は、交通渋滞が予想されます。

大阪・神戸から・・・約2時間30分

◎大阪・神戸→(中国自動車道)→吉川JCT→(舞鶴若狭自動車道)→春日JCT
 →(北近畿自動車道)→和田山I.C

◎大阪・神戸→(中国自動車道)→福崎I.C→(播但連絡道)→
 朝来I.C(もしくは和田山I.C)

京都から・・・約2時間30分

◎京都→国道9号→(京都縦貫道路)→国道9号

若狭・舞鶴方面から・・・約1時間30分~2時間

◎若狭・舞鶴→(舞鶴若狭自動車道)→春日JCT→(北近畿自動車道)→和田山I.C

鳥取から・・・約1時間30分

◎鳥取→国道9号

岡山から・・・約2時間30分

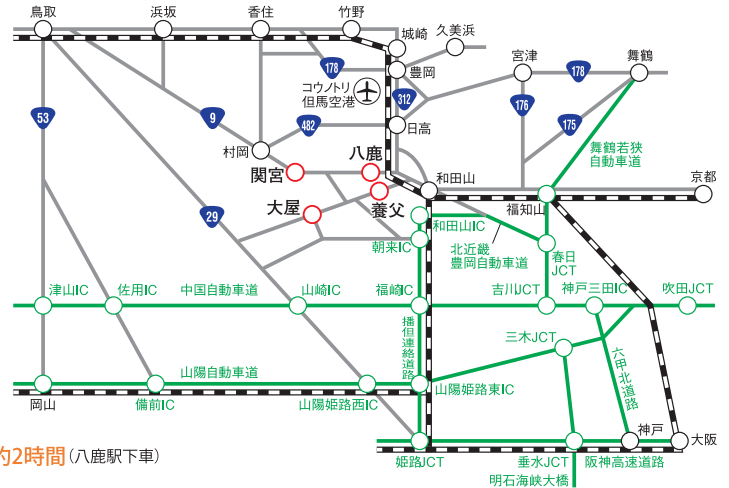
◎岡山→(山陽自動車道)→山陽姫路東I.C→(播但自動車道)→和田山I.C

列車で

大阪から・・・特急で約2時間10分(八鹿駅下車) 京都から・・・特急で約2時間(八鹿駅下車)

神戸から・・・特急で約2時間10分(八鹿駅下車)

舞鶴から・・・特急で約1時間10分(八鹿駅下車) 鳥取から・・・特急で約1時間40分(八鹿駅下車) 岡山から・・・新幹線と特急で約1時間40分(八鹿駅下車)



----- 切り取って下さい -----

ファミリーウォーキングの部 申込書

※大会要項をよく読んで、お申し込み下さい。

受付番号	この欄は記入しないでください			
ふりがな				
氏名	Ⓜ			
住所	〒□□□-□□□□			
連絡電話番号	性別	男	女	年齢

受付番号	この欄は記入しないでください			
ふりがな				
氏名	Ⓜ			
住所	〒□□□-□□□□			
連絡電話番号	性別	男	女	年齢

受付番号	この欄は記入しないでください			
ふりがな				
氏名	Ⓜ			
住所	〒□□□-□□□□			
連絡電話番号	性別	男	女	年齢

受付番号	この欄は記入しないでください			
ふりがな				
氏名	Ⓜ			
住所	〒□□□-□□□□			
連絡電話番号	性別	男	女	年齢

受付番号	この欄は記入しないでください			
ふりがな				
氏名	Ⓜ			
住所	〒□□□-□□□□			
連絡電話番号	性別	男	女	年齢

※送金方法に○を入れ、申込書と一緒に送ってください。
 (ATMの場合はご利用明細のコピーを同封)
 1) 銀行のATM 2) 現金書留 3) 郵便小為替

※参加者が未成年の場合、保護者は必ず下欄に記名、捺印して下さい。
 保護者として、ウォーキングに下記の者を参加させることを承諾します。会場への引率等は、当方で責任をもって行います。 平成 年 月 日

保護者名 Ⓜ 続柄

免責 主催、後援、特別協賛、協賛、協力の各団体および支援グループは参加者に対し、応急手当以上の責任は負いません。参加者はこの点を承諾の上で参加してください。

※住所・氏名等はわかりやすく書いて下さい。 ※重複のお申し込みはご遠慮下さい。
 ※1枚で5人までお申し込みいただけますが、それ以上の人数の場合は複数枚ご使用ください。

**大会
ボランティア
募集中!!**

一緒に大会運営を
 やってみませんか。
 人と人、心と心を
 つなぐことが出来たら、
 きっと思い出の1ページに
 なります。

**大会事務局まで
 ご連絡ください。**

この事業には「養父市元気な
 養父づくり応援基金(ふるさと納税)」
 が使われています。

切り取って下さい