

2011神戸バレンタイン・ラブラン(2月13日開催) **駅伝**参加申込書
 外枠(赤い点線)を切り取り、**参加料**(銀行振込の場合はご利用明細のコピー)と
 この**参加申込書**を一緒にお送りください。
 (詳しくは大会概要の申込方法をご覧ください)

切り取って下さい

申込み注意事項

申込締切

1月7日(金)必着

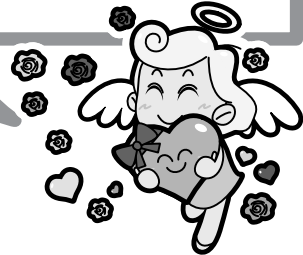
※締切日であっても定員になり次第締め切ります。

※定員をオーバーし、期日前に締め切った時点でこの申込書は無効となります。

申込書と参加料がともに確認
 できて申込完了となります。

ナンバーカードについて

ゼッケン番号を記載した参加証はがきは、すべての申込締切後の1月下旬に一斉発送します。(ハーフ、10kmのゼッケン番号は自己予想タイムを参考のうえ、発行します。)



切り取って下さい

2011神戸バレンタイン・ラブラン

男女 駅伝 参加申込書

ゼッケン
 ナンバー この欄は記入しないでください。

※大会要項をよく読んで、お申し込み下さい。 代表者名(未成年は不可)
 A) 男子駅伝 (お申込みは1人1種目に限ります。 ふりがな
 B) 女子駅伝 (出場希望種目に○をつけて入れて下さい。 氏名 (印) 年齢
 ※送金方法に○を入れ、申込書と一緒に送りください。 (ATMの場合は振込み受領書のコピーを同封) 住所 〒□□□-□□□□
 1) ATM 2) 現金書留
 3) 郵便小為替

チーム名 ユニークな名前をつけて下さい。 連絡電話番号() -
 12文字以内

免責 主催、後援、主管、特別協賛、協賛、協力、運営協力の各団体は、参加者に対し、応急手当以上の責任を負わない。その点を了解し、本人の責任において参加することを誓う。また参加者に小・中学生が含まれる場合、代表者が必ずチームを引率し、選手の健康管理に細心の注意を払い、代表者の責任のもとに参加します。参加者全員および保護者全員を代表して署名捺印します。

	氏名	ふりがな	年齢	性別	職業(学校名)	電話番号
1区(5.4km)						
2区(6.2km)						
3区(6.2km)						
4区(6.2km)						
補欠						

※住所・氏名等はわかりやすく書いて下さい。 ※1人1区間に限ります。また、登録外の選手との交代は出来ません。参加賞は5人分あります。

切り取って下さい

切り取って下さい

別紙、大会概要をよく読んで、お申込みください。